



Pattex FIX Super (PL50) Montážní lepidlo pro interiér

VLASTNOSTI

- Bez rozpouštědel, bez zápachu
- Univerzálně využitelný
- Dobrá počáteční přilnavost
- Vysoce lepidlivý, mimořádná přilnavost dřevo/dřevo
- Po vytvrzení přetíratelný
- Schopnost vyplnit mezery až do 10 mm

OBLASTI POUŽITÍ

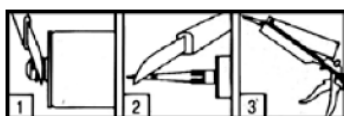
Pattex FIX Super je disperzní lepidlo nahrazující hřebíky a šrouby v interiéru. Využitelné pro aplikace, kdy je alespoň jeden povrch savý. Je vhodné k lepení široké škály materiálů, jako je dřevo, kov, beton, hobra, sádkarton, překližka, MDF (polotvrdá lepenka), polystyren, PVC-U (neměkčené PVC), plasty, cihly, kámen apod. na podklady, jako jsou omítky (vnitřní), beton, porézni beton, pemza, vláknobeton, sádkartonové desky, sádkové podlahy, dřevěné materiály (např. dřevotřískka) a tvrdé polyuretanové pěny. Nedoporučuje se pro aplikace namáhané častým stykem s vodou.

PŘÍPRAVA POVRCHU

Povrch musí být čistý a zbavený prachu, mastnoty a oleje. Povrch nesmí být neustále vystavován vlhkosti. Jeden z lepených povrchů musí být savý, protože pro dosažení pevného spojení se ze spoje musí odpařit voda. V případě velmi savých povrchů, jako je sádra, MDF, dřevotřískka (ne OSB) či hliněné cihly, je možné, že lepidlo zaschne příliš rychle po obvodu nánosu a vnitřní část spoje nevytvoří dostatečnou vazbu. Pro zajištění žádoucího spojení rychle absorbujících povrchů navlhčete před lepením povrch vodou z rozprašovače nebo vlhkým hadříkem. Pro povrchy neabsorbující nebo citlivé na vlhkost použijte Pattex FIX Total (PL700) nebo Pattex FIX Extreme Total.

ZPRACOVÁNÍ

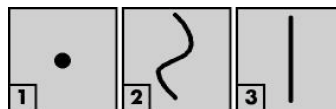
Odřízněte vršek kartuše nad závitem (1). Našroubujte plastovou špičku a podélně odřízněte její konec (2). Vložte kartuši do pistole (3).



Naneste lepidlo na jeden z povrchů: ve formě bodů pro vyhlazení nerovnoměrných povrchů (1); ve formě vlnky pro vyšší počáteční pevnost na širší povrchy (2); nebo jako rovné



pruhy na menší povrchy (3). V případě venkovního užití naneste vertikální pruhy.



Lepené díly k sobě přitiskněte, dokud je lepidlo ještě vlhké. 5–10 minut po aplikaci je ještě možné polohu lepených předmětů upravit.

Lepení panelů, plastových dekoračních detailů, akustických panelů apod.

Umístěte panel 1-2 cm od lepeného místa, poté ho posuňte do správné polohy a dobře přitiskněte. V případě nutnosti zajistěte těžký předmět dekorativními hřebíky. Pokud je podkladová vrstva hladká a celistvá, přilepte panely přímo. V případě nerovných povrchů doporučujeme vytvořit mechanicky upevněnou podkladovou konstrukci z malých dřevěných panelů, tuhého polystyrenu apod.

NEPŘEHLEDNĚTE

Zbytky lepidla odstraňte ihned pomocí vlhkého hadříku. Vytvrzený materiál je možné odstranit pouze mechanicky.

Likvidace odpadu: Po vytvrzení nespotřebovaného obsahu odložte na místo určené obcí k ukládání odpadu. Katalogové

číslo odpadu je na vyžádání k dispozici u výrobce. Více informací naleznete v bezpečnostním listu produktu.

První pomoc: Při kontaktu s pokožkou omyjte vodou a mýdlem, ošetřete regeneračním krémem. Při vniknutí do očí vyplachujte pod tekoucí vodou cca 15 minut a vyhledejte lékaře. Při požití vypláchněte ústní dutinu, vypijte 1-2 sklenice vody a vyhledejte lékaře.

BALENÍ

Tuba: 50 g a 250 g, Kartuše: 400 g

SKLADOVÁNÍ

18 měsíců od data výroby při skladování v originálním uzavřeném balení v suchém a chladném prostředí. Chraňte před přímým slunečním zářením a před mrazem.

TECHNICKÉ ÚDAJE

Základní materiál	Disperze
Barva	Bílá
Hustota	1,3 g/cm ³
Teplota zpracování	+10 °C až +40 °C
Tepelná odolnost	-20 °C až +70 °C
Otevřená doba	cca 15 min.
Konečná pevnost (DIN EN 205)	5 až 6 N/mm ²
Doba vytvrzení	cca 48 hod.
Spotřeba	cca 300 g/m ²
Úbytek materiálu	cca 20%
Vyplňovací schopnosti	max. 10mm
Počáteční přilnavost	10-14 g/cm ²
Obsah TOC	≤0,5 kg/kg
Obsah VOC	0 kg/kg

UPOZORNĚNÍ:

Tyto informace vycházejí z naší současné úrovně poznatků. Ačkoli jsou tyto informace podány v dobré víře, společnost neručí za žádné konkrétní vlastnosti. Je odpovědností uživatele, aby se sám přesvědčil, že za daných okolností není potřeba zajistit dodatečné informace, učinit dodatečná opatření či ověřit uvedené informace. Uvedením těchto informací pozbývají dříve uvedené informace svoji platností.

DISTRIBUTOR:

Henkel ČR spol. s r.o.,
U Průhonu 10, 170 04 Praha 7
tel: 220 101 101
www.pattex.cz