



Pattex FIX Express (PL600) Montážní lepidlo pro interiér i exteriér

VLASTNOSTI

- INSTANT TACK® = okamžitá přilnavost
- Bez nutnosti fixování spoje mechanickými fixačními pomůckami
- Na bázi rozpouštědel
- Lepení bez odvětrání
- Voděodolný
- Pro savé i nesavé materiály
- Pro interiér i exteriér
- Po vytvrzení přetíratelný
- Schopnost vyplnit mezery až do 10 mm
- Aplikace již od -10 °C
- Minimální zápach

OBLASTI POUŽITÍ

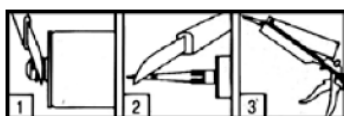
Profesionální neoprénové montážní lepidlo s okamžitou přilnavostí INSTANT TACK® umožňující lepení bez fixace. Nahrazuje hřebíky šrouby a hmoždinky v exteriéru i interiéru. K lepení zejména těchto materiálů: dřevo, cihla, kamenina, beton, tvrzené desky, sádrokarton, dřevotřískové a dřevovláknité desky, překližka, kámen, MDF, PVC a ostatní plasty. Nedoporučuje se k lepení zrcadel, akrylového skla, PE, PP, PTFE a polystyrenu.

PŘÍPRAVA POVRCHU

Povrch musí být čistý a zbavený prachu, mastnoty, oleje, nespojitých nátěrů a dalších cizích materiálů, které by mohly působit na přilnutí. Povrch by neměl být viditelně mokrá nebo trvale vystaven vlhkosti. Podklady musí být stabilní. Pomocí vhodného rozpouštědla odstraňte z povrchu znečištění, případně obruste povrch a odstraňte prach. Pokud je to zapotřebí, před aplikací zakryjte plochy kolem spoje fólií nebo páskou.

ZPRACOVÁNÍ

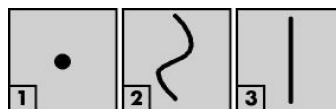
Odřízněte vršek kartuše nad závitem (1). Našroubujte plastovou špičku a podélně odřízněte její konec (2). Vložte kartuši do pistole (3).



Naneste lepidlo na jeden z povrchů: ve formě bodů pro vyhlazení nerovnoměrných povrchů (1); ve formě vlnky pro vyšší počáteční pevnost na širší povrchy (2); nebo jako rovné



pruhy na menší povrchy (3). V případě venkovního užití naneste vertikální pruhy.



Lepený předmět přitlačte pevně tak, aby byl celý povrch v kontaktu s lepidlem. Konečné pevnosti je dosaženo po 48 hodinách. Pattex FIX Express byl speciálně vytvořen pro pevné lepení bez nutnosti odvětrání a mechanické fixace. V závislosti na podkladu a hmotnosti lepeného předmětu může být potřebné zajištění lepených prvků.

NEPŘEHLÉDNĚTE

Jeden z lepených povrchů by měl být savý, aby mohlo dojít k odpaření rozpouštědla a byl zajištěn pevný spoj. V případě lepení dvou nesavých povrchů, nanášejte lepidlo ve vertikálních pruzích, aby se rozpouštědlo mohlo odpařit. Zbytky lepidla odstraňte ihned čističem kontaktních lepidel nebo technickým benzínem. Vytvrzený materiál je možné odstranit pouze mechanicky.

Likvidace odpadu: Po vytvrzení nespotebovaného obsahu odložte na místo určené obcí k ukládání odpadu. Katalogové

číslo odpadu je na vyžádání k dispozici u výrobce. Více informací naleznete v bezpečnostním listu produktu.

První pomoc: Při kontaktu s pokožkou omyjte vodou a mýdlem, ošetřete regeneračním krémem. Při vniknutí do očí vyplachujte pod tekoucí vodou cca 15 minut a vyhledejte lékaře. Při požití vypláchněte ústní dutinu, vypijte 1-2 sklenice vody a vyhledejte lékaře.

BALENÍ

Kartuše: 375 g

SKLADOVÁNÍ

18 měsíců od data výroby při skladování v originálním uzavřeném balení v suchém a chladném prostředí. Chraňte před přímým slunečním zářením a před mrazem.

TECHNICKÉ ÚDAJE

Základní materiál	Syntetický kaučuk, rozpouštědlo
Barva	Běžová
Hustota	1,1 až 1,3 g/cm ³
Teplota zpracování	-10 °C až +35 °C
Tepelná odolnost	-20 °C až +80 °C
Počáteční pevnost	cca 12 g/cm ²
Otevřená doba	cca 10 min.
Konečná pevnost (DIN EN 205)	5 až 6 N/mm ²
Doba vytvrzení	cca 48 hod.
Spotřeba	cca 300 g/m ²
Úbytek materiálu	cca 25%
Vyplňovací schopnosti	max. 10mm
Obsah TOC:	0,53 kg/kg
Obsah VOC:	0,3 kg/kg

UPOZORNĚNÍ:

Tyto informace vycházejí z naší současné úrovně poznatků. Ačkoli jsou tyto informace podány v dobré víře, společnost neručí za žádné konkrétní vlastnosti. Je odpovědností uživatele, aby se sám přesvědčil, že za daných okolností není potřeba zajistit dodatečné informace, učinit dodatečná opatření či ověřit uvedené informace.

DISTRIBUTOR:

Henkel ČR spol. s r.o.,
U Průhonu 10, 170 04 Praha 7
tel: 220 101 101
www.pattex.cz