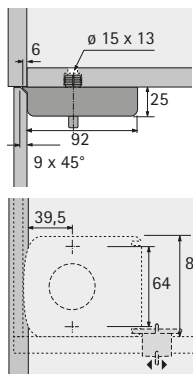
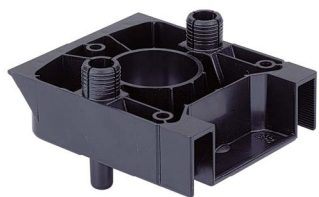


- ▶ Korrekt
- ▶ Kluzáky

Kluzák Universal narážecí, se 2 rozpěrnými kolíky



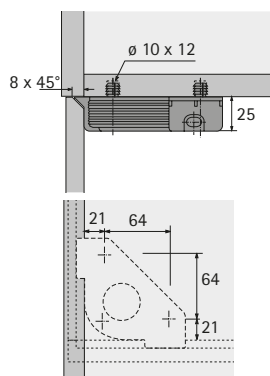
- ▶ Je možné dodatečné přišroubování
- ▶ Demontáž je možná po vytažení rozpěrných kolíků
- ▶ S integrovaným uchycením přichytky soklové lišty (obj. č. 0 071 849, je třeba objednat zvlášť)
- ▶ S nosnou plochou pro podepření boku korpusu
- ▶ Plast, černý

Příslušenství viz:

- ▶ Přichytka soklové lišty, viz str. 669

Obj. č.	Balení
0 079 689	1/40 ks

Kluzák Universal, narážecí, se 3 rozpěrnými kolíky



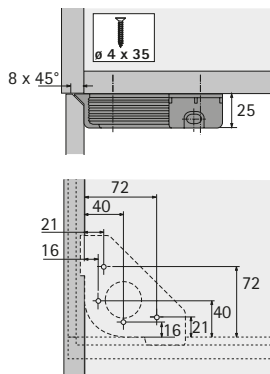
- ▶ Lze použít pro šikmé nebo obloukové soklové lišty
- ▶ Je možné dodatečné přišroubování
- ▶ Demontáž je možná po vytažení rozpěrných kolíků
- ▶ S integrovaným uchycením pro přichytka soklové lišty (obj. č. 0 079 694, je třeba objednat zvlášť)
- ▶ Obrázek znázorňuje provedení s nosnou plochou
- ▶ Plast, černý

Příslušenství viz:

- ▶ Přichytka soklové lišty, viz str. 669

Provedení	Obj. č.	Balení
Bez nosné plochy	0 074 668	1/200 ks
S nosnou plochou	0 074 667	1/200 ks

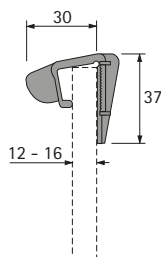
Kluzák Planform k přišroubování



- ▶ Lze použít pro šikmé nebo obloukové soklové lišty
- ▶ S integrovaným uchycením pro přichytka soklové lišty
- ▶ S nosnou plochou pro podepření boku korpusu
- ▶ Plast, černý

Obj. č.	Balení
0 079 693	1/200 ks

Přichytka soklové lišty pro kluzák Universal



- ▶ Pro čelní soklové lišty, tloušťka materiálu 12 - 16 mm
- ▶ Soklová lišta musí být o 4 mm nižší než je výška soklu
- ▶ Lze použít s kluzákem Universal k zalisování nebo zaražení a s kluzákem Euro k přišroubování, je třeba objednat zvlášť
- ▶ Přichytka se nasadí na soklovou lištu a při montáži se nasune bočně do kluzáku
- ▶ Plast bílý

Příslušenství viz:

- ▶ Kluzák Universal, viz str. 667 - 668
- ▶ Kluzák Euro k přišroubování, viz str. 671

Obj. č.	Balení
0 071 849	1/40 ks