

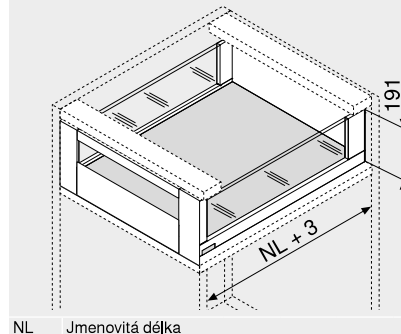
Vnitřní výsuv – reling – C

Webcode  
DQBUZY



- Velkoplošný boční zásuvný prvek
- Vnitřní výsuv s relingem
- Úzká bočnice 12,8 mm
- Uvnitř i zvenčí mimořádný
- Synchronizovaný lehký chod
- Bočnice z oceli a nerez oceli
- Montáž čela bez náradí
- Seřízení čela dvěma směry uvnitř bočnice
- S integrovaným a zároveň vypínatelným **BLUMOTION S** pro měkké a tiché zavírání, možnost kombinovat s **TIP-ON BLUMOTION** nebo **SERVO-DRIVE**

Potřebný prostor



NL Jmenovitá délka

Informace k objednávce

<b>1</b>	Korpusové lišty vlevo/vpravo	
	<b>BLUMOTION S</b>	
Jmenovitá délka NL (mm)	Dynamická nosnost (kg)	
	40	70
350	750.3501S	
400	750.4001S	
450	750.4501S	753.4501S
500	750.5001S	753.5001S
550	750.5501S	753.5501S
600	750.6001S	753.6001S
650		753.6501S

<b>2</b>	Sada bočnic	
	<b>Barva</b>	
Jmenovitá délka NL (mm)	TS-M   OG-M   PS-M   SW-M	INGL
350	780C3502S	780C3502I
400	780C4002S	780C4002I
450	780C4502S	780C4502I
500	780C5002S	780C5002I
550	780C5502S	780C5502I
600	780C6002S	780C6002I
650	780C6502S	780C6502I

Složení:

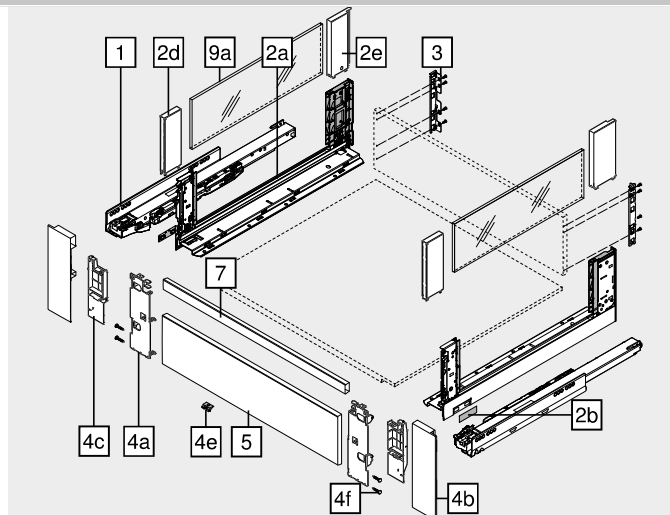
- 2a 1 x Bočnice vlevo/vpravo
- 2b 2 x Možnost opatření logem zákazníka
- 2d 2 x BOXCOVER vpředu
- 2e 2 x BOXCOVER vzadu

<b>3</b>	Držák zad vlevo/vpravo		
	<b>Barva</b>	<b>Materiál</b>	<b>Č. artiklu</b>
	TS-M   OG-M   PS-M   SW-M   NI	Ocel	ZB7C000S

<b>4</b>	Sada předních dílů		
	<b>Barva</b>	<b>Materiál</b>	<b>Č. artiklu</b>
	TS-M   OG-M   PS-M   SW-M	Ocel	ZI7.3CS0
	INGL	Ušlechtilá ocel	ZI7.3CI0

Složení:

- 4a 1 x Upevnění čela vlevo/vpravo
- 4b 1 x Krytky zvenku vlevo/vpravo
- 4c 1 x Krytky uvnitř vlevo/vpravo
- 4e 1 x Podpěra dna
- 4f 4 x Šrouby



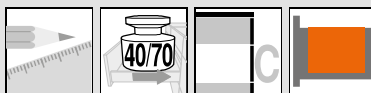
<b>5</b>	Přední díl bez drážky		
	<b>Barva</b>	<b>Délka (mm)</b>	<b>Č. artiklu</b>
	TS-M   OG-M   PS-M   SW-M   NI-M	1043	ZV7.1043C01
	Vhodný pro šířku korpusu KB 1200 mm		
	☐ Přířez Světlá šířka korpusu LW – 126 mm		

<b>7</b>	Příčný reling		
	<b>Barva</b>	<b>Délka (mm)</b>	<b>Č. artiklu</b>
	TS-M   OG-M   PS-M   SW-M   NI-M	1080	ZR7.1080U
	Vhodný pro šířku korpusu KB 1200 mm		
	☐ Přířez Světlá šířka korpusu LW – 90 mm		

<b>9a</b>	Boční zásuvný prvek ze skla		<b>Č. artiklu</b>
	<b>Materiál</b>	Sklo	ZE7Sxx8G
	Informace k objednávce viz. zásuvný prvek		

<b>P</b>	Příslušenství		
-	Transportní pojistka – zásuvný prvek (boční)		
	<b>Barva</b>	<b>Materiál</b>	<b>Č. artiklu</b>
	Žlutá	Plast	780C0009
	Pro přepravu s předmontovaným bočním zásuvným prvkem		

<b>Barva</b>	<b>Barva</b>	<b>Barva</b>	<b>Barva</b>
TS-M	Terra černá matná	INGL	Nerez ocel (Inox) anti fingerprint
OG-M	Orion šedá matná	NI	Poniklovaný
PS-M	Polární stříbrná matná	NI-M	Matná, poniklovaná
SW-M	Hedvábně bílá matná		



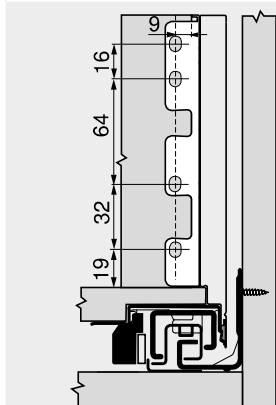
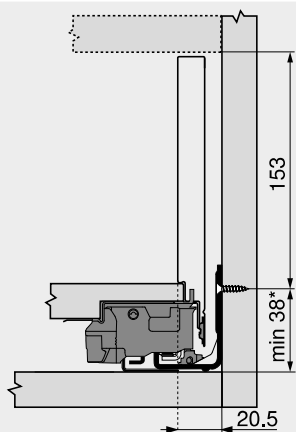
Vnitřní výsuv – reling – C

Webcode  
DQBUZY

Plánování

Potřebný prostor v korpusu

Konstrukční rozměry – zadní stěna

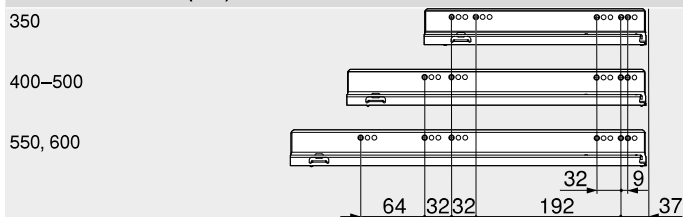


\* +1 mm při instalaci korpusových lišt před smontováním korpusu

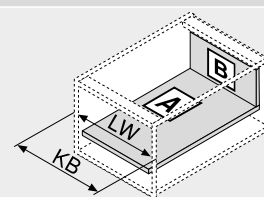
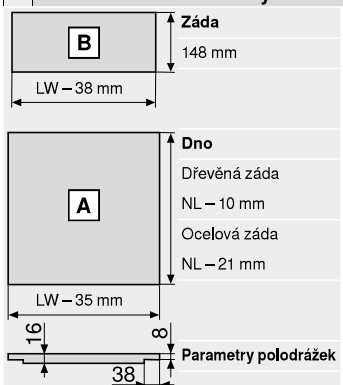
Pozice šroubů – korpusových lišt

Korpusová lišta 750 – 40 kg

Jmenovitá délka NL (mm)



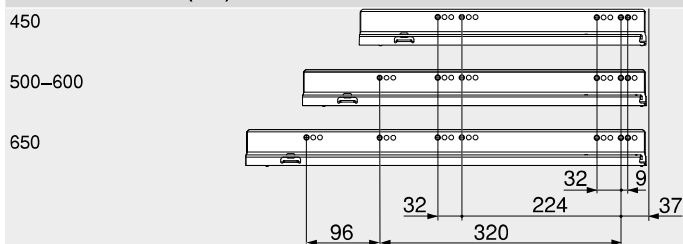
Přířez – síla dřevotřísky 16 mm



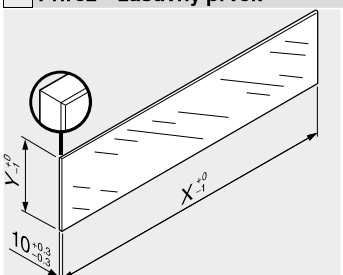
KB Šířka korpusu  
LW Světla šířka korpusu  
NL Jmenovitá délka

Korpusová lišta 753 – 70 kg

Jmenovitá délka NL (mm)



Přířez – zásuvný prvek



Zásuvný prvek	X (mm)	Y (mm)
Boční	NL – 112	138
NL	Jmenovitá délka	

V kombinaci s LEGRABOX | TANDEMBOX není na základě stanovených standardních měření ve smyslu normy (DIN EN 14749, vydání červen 2016) předepsána žádná „zkouška nárazem pro vertikální skleněné konstrukční součástky“. Pro splnění normy tudíž není požadováno speciální bezpečnostní sklo. Zpracování horní hrany představuje rovnou a plochou leštěnou hranu se zkosněním 1 mm ±0,5 mm.

Světla hloubka korpusu LT min. = jmenovitá délka NL + 3 mm

Odkaz na stránku

Přehled – LEGRABOX	219	Příslušenství – transportní pojistka – boční zásuvný prvek	257
Přehled – SERVO-DRIVE pro LEGRABOX   TANDEM	379	Příslušenství – ocelová zadní stěna	257
TIP-ON BLUMOTION pro LEGRABOX	262	Příslušenství	257
TIP-ON pro LEGRABOX	266	Vývrtání otvorů – dno zásuvky	232
Přehled – AMBIA-LINE pro LEGRABOX CABLOXX	539	Upevnění korpusových lišt	261
Zásuvný prvek	586	Přehled – pomůcky pro zpracování	595
	256	Další technické informace	686

Montáž, demontáž a seřízení

Short-URL  
[www.blum.com/a310](http://www.blum.com/a310)

