

Pohybový senzor se soumrakovým čidlem

405196

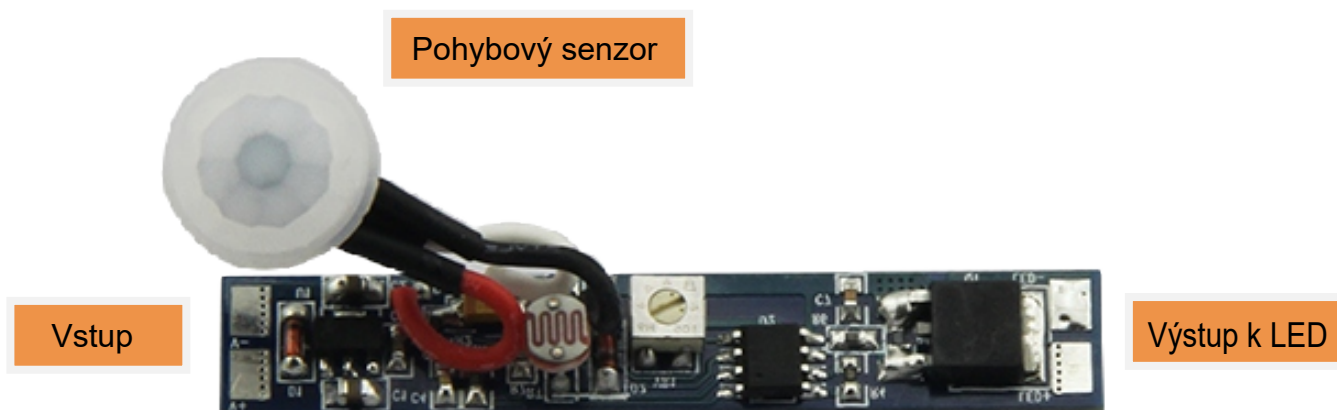


Popis	Rozměry	Napětí	Proud
Pohybový senzor se soumrakovým čidlem	10mm x 57mm	12-24V DC	Max. 8 A

Funkce

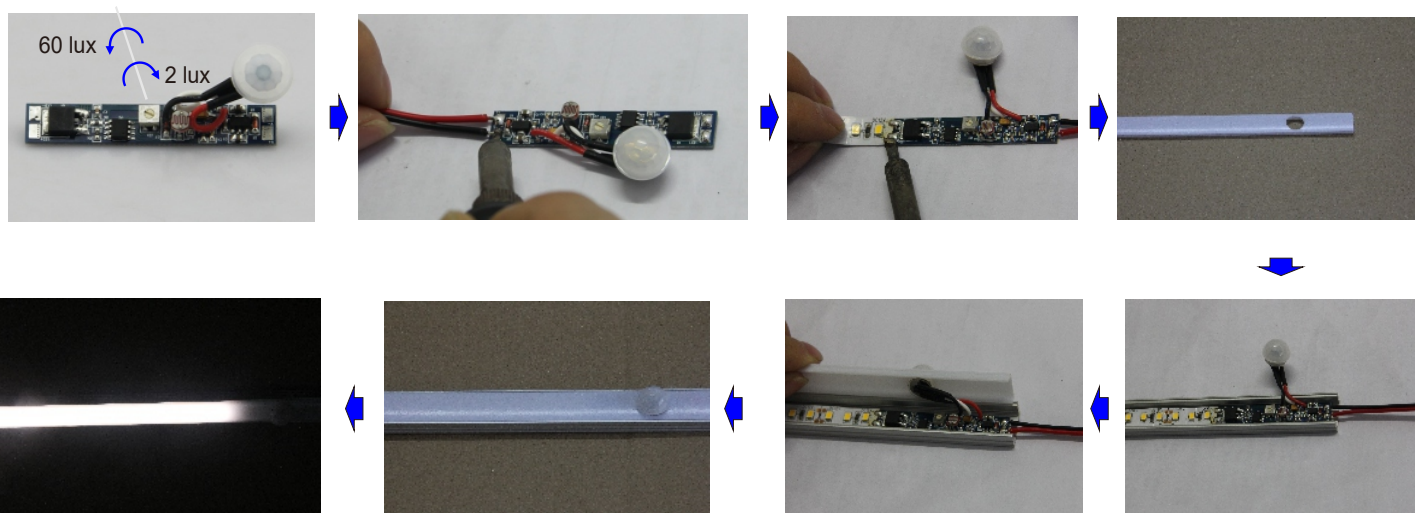
- pohybový senzor do profilu, který sepne osvětlení při registraci pohybu ve tmě (za denního světla je neaktivní) v detekční vzdálenosti (2 m - v přímém směru)
- citlivost nastavitelná v rozmezí 2 - 60 luxů
- osvětlení je sepnuto po dobu 40 sekund (pokud po této době nezaznamená senzor pohyb, osvětlení vypne).

Nastavení citlivosti soumrakového čidla: 2-60 lux



Instalace

- I: Vyvrtejte v krytce otvor o průměru 10,5 mm
- II: Umístěte senzor do otvoru
- III: Připájejte LED pásek a napájecí kabely dle obrázku



Pomocí plochého šroubováku můžete nastavit požadovanou citlivost soumrakového senzoru