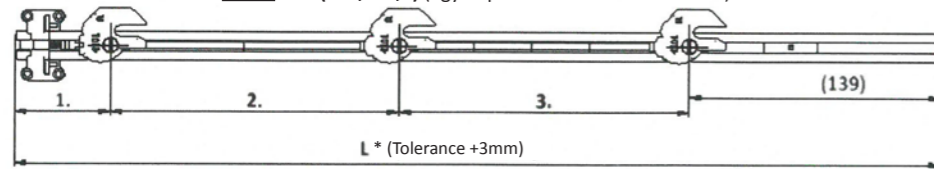


1. Příklad korpusu a výpočet tyče SVS3

- Požadovaný korpus s vnitřní výškou korpusu 500 mm a 3 zásuvkami s různou výškou čílek
- **8 HE** = (3HE+2,5HE+2,5HE) = (192mm + 160mm + 160mm)

Příklad: 8HE (3+2,5+2,5) (egyéb példák - lásd az előző oldalt)



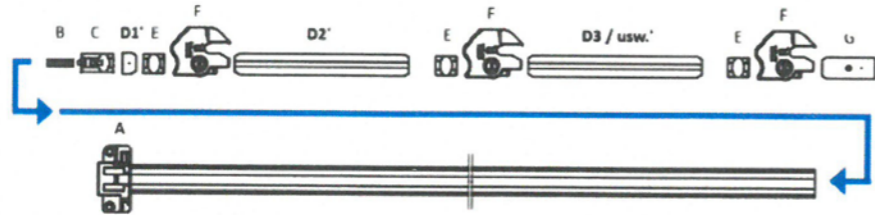
L tyč = 3HE+2,5HE+2,5HE = 192+160+160 = **512mm**
LH výška korpusu (vnitřní) = L + 3mm = **512mm**

Poloha západek

1. 3HE-139 = (192-139) = **53mm**
2. 2,5HE = **160mm**
3. 3HE = **160mm**

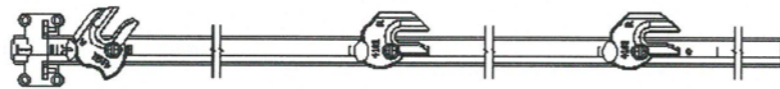
2. Zkrácení tyče a její osazení podle korpusu

1. Zkraťte tyč SVS3 (A). *
2. Povolte rozvoru
3. Vyjměte odpovídající díly



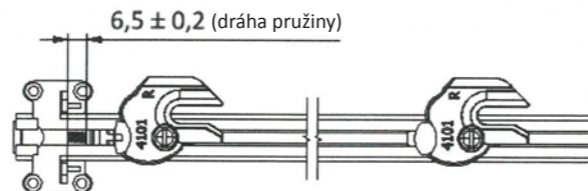
3. Upevnění dílů

1. Otočte jednu západku (F) rukou
2. Všechny osazené díly posuňte nahoru tak, aby byla pružina (B) zcela stlačená a podržte je v této poloze
3. Utáhněte rozvoru (G) klíčem s vnitřním šestihranem (SW 1,5)



4. Zkouška funkce

1. Otočte jednu západku (F) rukou
2. Již nesmí být možné otočit žádnou z ostatních západek (F)
3. Západky se musí otáčet lehce. Jinak posuňte rozvoru (G) o něco níže.



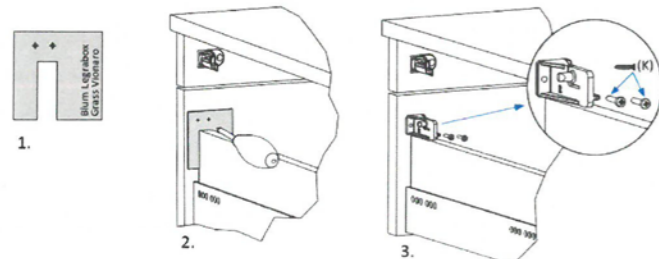
5. Montáž tyče SVS3

1. Upevněte smontovanou tyč SVS3 do polohy k našroubování
2. Namontujte vedení, zásuvky a čílka. Tím se tyč zafixuje!

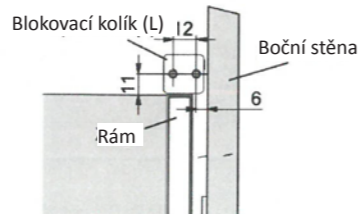
6. Montáž blokovacího kolíku

Na závěr vyrovnejte všechna čílka a následně namontujte blokovací kolíky.

1. Zvolte odpovídající šablonu (G) pro rámový systém.
2. Označte si polohu pro našroubování blokovacích kolíků (L).
3. Upevněte blokovací kolíky (L) šrouby (K).



Kontrolní rozměry

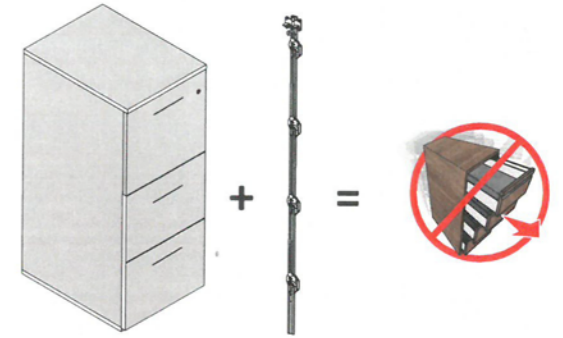


Pohled zepředu bez čílka

BLOKOVÁNÍ ZÁSUVK / ANTI-TILT SVS3

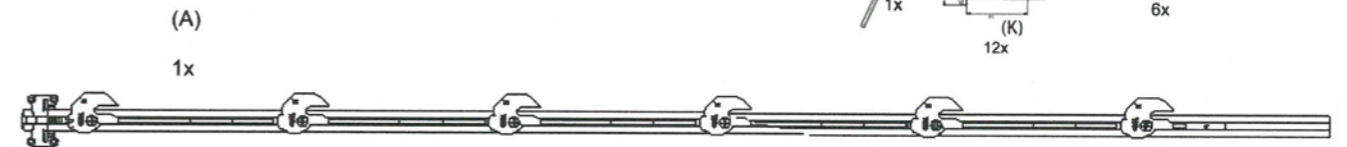
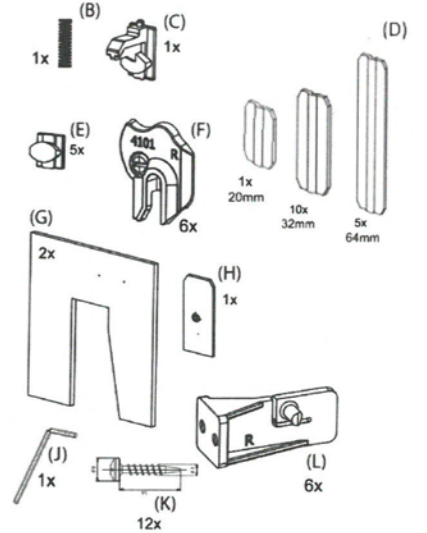
Souprava blokování zásuvek SVS3 - vlastní montáž

- Zajišťuje vzájemné blokování zásuvek.
- Brání nekontrolovanému vysunutí několika zásuvek.
- Omezuje vyklápění či převrácení. Snižuje riziko úrazu, věcných škod „nepořádku“.
- S tužkovníkem i bez něj. Zajištění několika zásuvek pomocí jednoho zámku. Blokování zásuvek SVS3 se může používat samostatně, bez zámku.
- Pro zásuvkové systémy nezávislé na systému v rastru 32.
- Až pro 6 zásuvek a pro skříně do výšky 1000 mm.

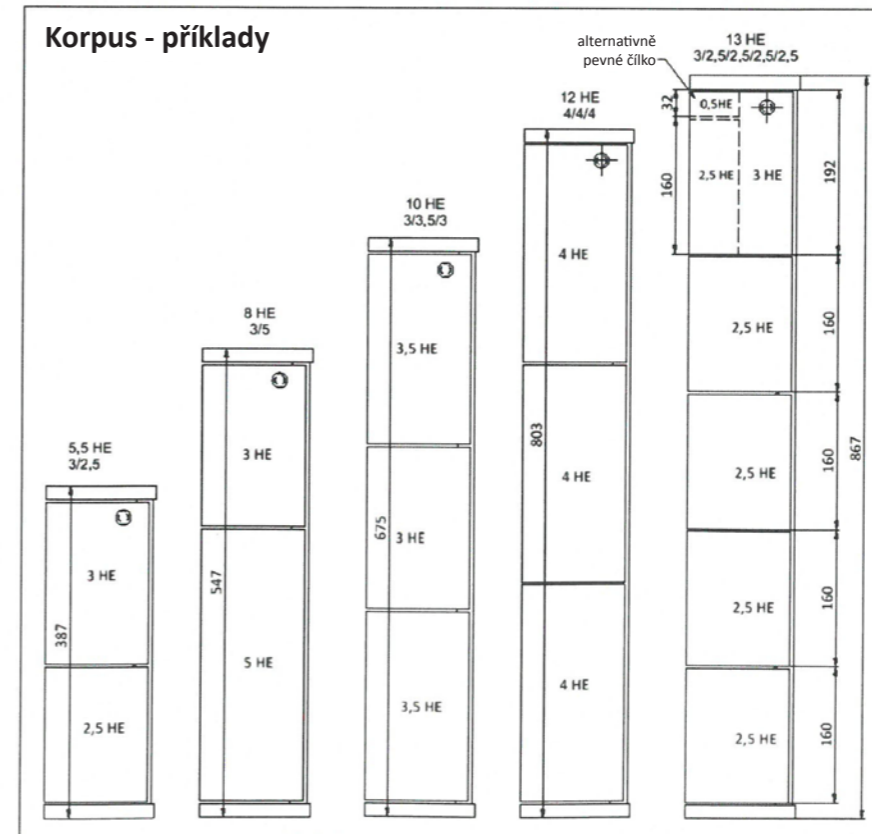


Seznam dílů

- | | |
|--------------------------------|---|
| (A) Tyč SVS3 | (G) Šablona pro zásuvkové systémy: Blum Legrabox, Hettich ArchiTech |
| (B) Pružina | (H) Rozvora k našroubování |
| (C) Zarážka | (J) Klíč s vnitřním šestihranem |
| (D) Krátké vložky pro rastr 32 | (K) Šroub s plochou hlavou 3x16 |
| (E) Blokovací šoupátko | (L) Blokovací kolík |
| (F) Západka pravá | |



Korpus - příklady



Lehmann, typ 429,09
volitelně, kompatibilní zámek

