

SlimLine
plus

kronosspace

ULTRA TENKÉ PRO EXTRA VÝRAZNÝ VZHLED

Slim Line Plus je exkluzivní kolekce kompaktních desek tloušťky 12 mm s monochromatickým jádrem, ideální pro použití na luxusní nábytek a interiérové projekty. Jsou vhodné pro horizontální a vertikální použití, se speciálně vybranými vzory, které přinášejí styl do každého interiéru.

Desky Slim Line Plus mají lepší odolnost proti oděru a vlhkosti, dobře fungují a dobře vypadají. Nepotřebují ohranění nebo povrchovou úpravu, díky čemuž jsou ideální pro zakázkové kuchyně, koupelny, kanceláře nebo pracovní prostory.



**CERTIFIKOVANÉ
ANTIBAKTERIÁLNÍ
POVRCHY**



Přehled produktu

Nejpůsobivějším nábytkovým prvkem každého vnitřního prostoru je bezpochyby pracovní deska. Používá se hlavně v kuchyních, jídelnách nebo koupelnách a otázky stylu a trvanlivosti jsou vždy na prvním místě. Slim Line Plus je úžasná kolekce, která poskytuje univerzální řešení s moderním vzhledem, aby odolala každodennímu použití. Desky Slim Line Plus jsou navrženy s jedinečným jádrem v bílé, šedé nebo černé barvě. Jsou vhodné pro horizontální a vertikální účely, nabízí další výhody z hlediska použití. Tyto profilované kompaktní desky jsou funkční, odolné vůči skvrnám a teplu, hygienické a snadno se čistí, s antibakteriálními vlastnostmi a nebojí se vody.



V celé ploše pracovních desek se neopakuje kresba dekoru.

Materiál

Kompaktní deska

Doplňkové produkty

Zádové desky, Příslušenství

Aplikace



KUCHYŇSKÉ
DESKY



INTERIÉRY

Vlastnosti



VODĚODOLNÉ



SNADNÉ
ČIŠTĚNÍ



ODOLNÉ
VŮČI SKVRNÁM



HYGIENICKÉ



TEPELNÁ
ODOLNOST



ODOLNÉ
PROTI NÁRAZU

Velikost desky



Nabídka dekorů

8685 SU
Snow White

K551 SU
Calacatta Olympus





Nabídka dekorů



K594 SU
Breccia Vivaldo



K023 SU
Venato





K552 SU
White Iceberg Marble

Nabídka dekorů

Černé jádro

0190 AF
Black





0190 SL
Black

Nabídka dekorů

Černé jádro



K539 PH
Fossil Arosa





K553 SU
Galaxus

Nabídka dekorů

Černé jádro

K358 PW
Honey Castello Oak





K537 RW
Ristretto Baroque Oak

Nabídka dekorů

Šedé jádro



K028 SU
Portland



K368 PH
Grey Atlantic Marble





K367 PH
Cream Navona

Nabídka dekorů



Šedé jádro

K595 SU
Pietra Belvedere





K538 PH
Dovetail Arosa

Přehled dekorů



8685 SU
Snow White



K551 SU
Calacatta Olympus



K023 SU
Venato



K594 SU
Breccia Vivaldo



K552 SU
White Iceberg Marble



K367 PH
Cream Navona



K028 SU
Portland



K368 PH
Grey Atlantic Marble



K538 PH
Dovetail Arosa



K595 SU
Pietra Belvedere



K358 PW
Honey Castello Oak



K537 RW
Ristretto Baroque Oak



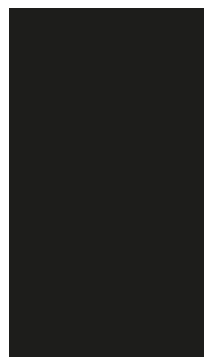
K539 PH
Fossil Arosa



K553 SU
Galaxus



0190 SL
Black



0190 AF
Black

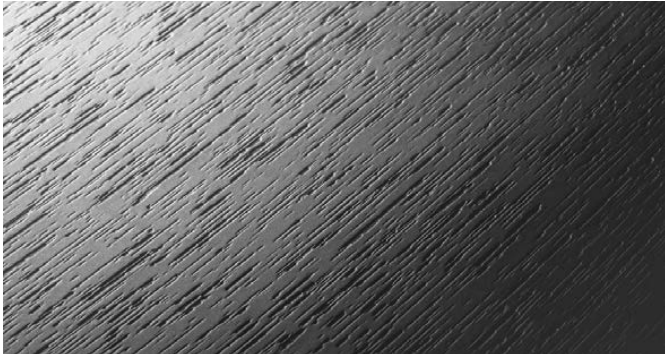
Struktura



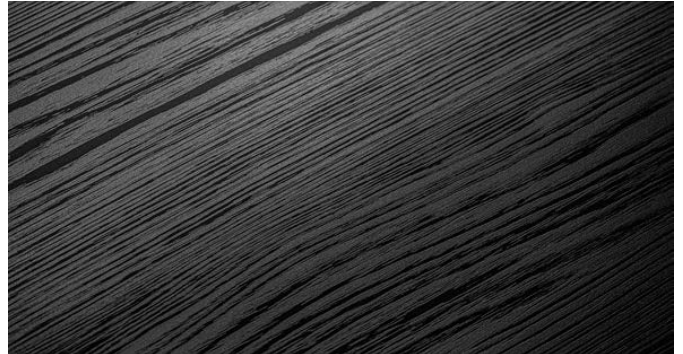
AF Authentic Fine



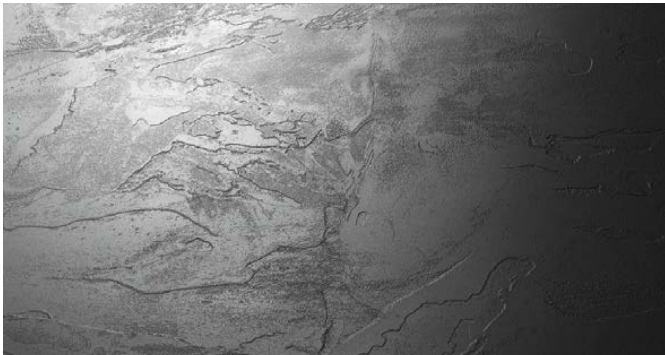
PH Palazzo Touch



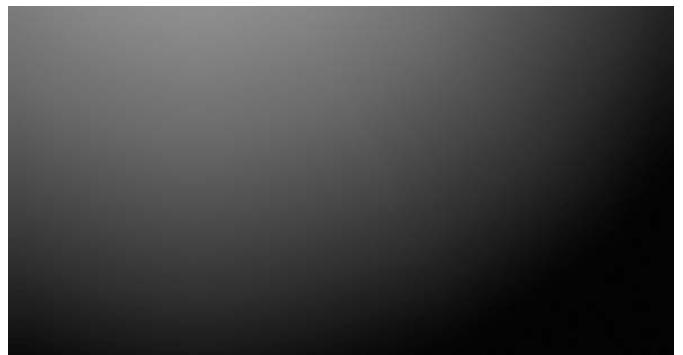
PW Pure Wood



RW River Wood



SL Slate



SU Super Matt

Vlastnosti produktu

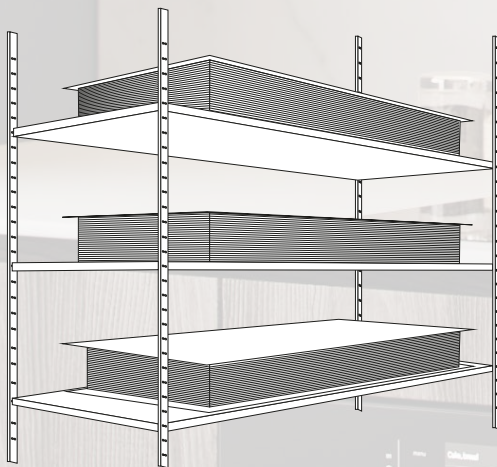
Vysokotlaké dekorativní lamináty se vyznačují atraktivním a estetickým vzhledem. Výrobky mají vysokou mechanickou pevnost, trvanlivost, odolnost proti nárazu, odolnost proti oděru a poškrábání. Dalšími výhodami tohoto výrobku je rozměrová stabilita, odolnost proti vodě, páře, horkým a studeným teplotám, jsou nekorozivní a hygienické, dobře se čistí.

Čištění

Údržba pracovních desek Slim Line je velmi snadná – většinu nečistot lze odstranit jednoduše otřením navlhčeným hadříkem nebo houbou. Odolnější skvrny lze odstranit vhodným čisticím prostředkem pro domácnost nebo čisticím roztokem ze sady Color Join Unika.

Přeprava a manipulace

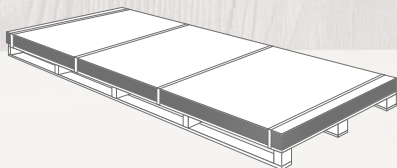
Po instalaci nabízejí pracovní desky výjimečnou odolnost, ale při skladování a manipulaci mohou být povrchy a hrany poškozeny, pokud se s nimi zachází neopatrně. Desky jsou dodávány s ochrannou fólií, ale doporučuje se při stohování odstranit prach a větší částice i z meziprostoru. Desky by měly být stohovány tak, aby ve spodní části byly těžší desky, směrem nahoru desky lehčí a je třeba dbát na to, aby nedošlo k přetížení stohu. Desky by měly být zajištěny proti vzájemnému posouvání při přepravě a manipulaci. Ochranná fólie by neměla být vystavena stálému přímému slunci nebo teplu.



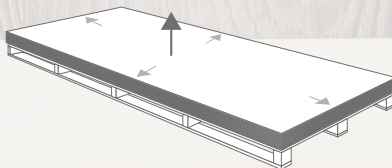


Skladování a uchování

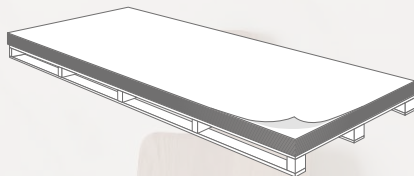
Desky by měly být skladovány na suchém a zastřešeném místě, při teplotách 15-25 °C, relativní vlhkosti 50% a ve vzdálenosti minimálně 1,5 m od zdroje tepla.



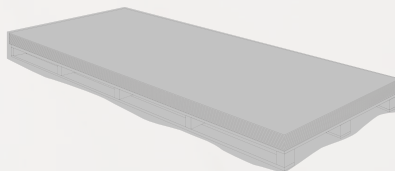
Desky SlimLine musí být skladovány vodorovně na plochých, stabilních deskách. Na vrchní straně musí být ponechány krycí desky, aby povrch desek Slimline zůstal nedotčený. Nesprávné skladování může vést k trvalé deformaci desek.



Při nakládání a vykládání musí být desky zvedány, není možné je posunovat.



Nestohujte desky s vadnou ochrannou fólií. Neodstraňujte fólii před montáží nebo řezáním.



Udržujte paletu zakrytou tak, abyste zajistili, že se na desky nebo mezi ně nedostane prach a jiné nečistoty.

Bezpečnostní opatření

Při obsluze strojních zařízení platí obvyklá pravidla osvědčených postupů – musí být použita vhodná osobní ochrana a oděv, nástroje musí být v dobrém stavu. Hrany nezakosených desek jsou ostré, proto je třeba nosit vhodné protiskluzové rukavice. Řezáním vzniká prach; je nutné použití ochranných brýlí a masky proti prachu.

Před zpracováním

Před montáží doporučujeme uchovávat pracovní desky po dobu 24 hodin v místnosti, kde budou instalovány. Měly by být instalovány a používány v uzavřených a větraných místnostech, které zaručují ochranu před faktory, jako je vysoká vlhkost, extrémní teploty, stejně jako přímé sluneční světlo a voda. Než budete pracovní desku instalovat, zkontrolujte, zda má správnou velikost, žádné mechanické poškození, vady nebo barevné rozdíly. Pokud je pracovní deska zajištěna fólií, měla by být odstraněna až po montáži.

www.kronospan.com



Kronodesign®
Mobilní aplikace NOVÉ FUNKCE



Kreativita na dosah ruky

Naše mobilní aplikace poskytuje nástroje pro zjednodušení vaší práce: Perspektivní rozvržení, funkce skenování, vyhledávání prodejců, kombinace dekorů a mnoho dalšího.

